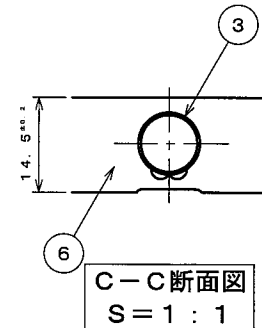
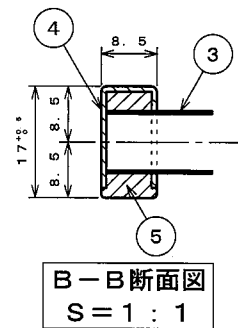


番号	名称	個数	材質	仕様	様
1	棚枠	2	SUS443J1	t 2.5	バフ研磨仕上げ
2	爪	4	SUS304	t 1.2	
3	パイプ	7	SUS443J1	t 0.5	φ 9.5
4	キャップ	2	SUS304	t 0.8	
5	パイプ止め	2	ナイロン樹脂		
6	中止め	1	SUS304	t 1.2	
	取付ねじ	8	SUS304	3×20⊕	バインドタッピンねじ

注：棚受枠は爪の位置により左右あり。(図示は左)



名称	パイプ棚シリーズ PA1-120 仕様図
株式会社 田窪工業所	